

**JEAN HUGO, LE REGARD MAGIQUE.** Complétez l'année. Choisissez et reproduisez un des regards. Écrivez pourquoi l'avez choisi. Associez le détail du regard et le tableau dont il est extrait. Les lettres correspondent aux tableaux ; les numéros sont les détails des regards. Complétez la liste ci-dessous avec les bons numéros.

A: B: C: D: E: F: G: H: I: J: K: L: M: N: O:



1



A Serge FÉRAT, *Portrait de Pablo Picasso* 1911 .



B Valentine Hugo, *Quatre Portraits de Arthur Rimbaud*, juin 1933 .



2



C Gustave Colin, *Portrait de Pauline Ménard*, 1888 .



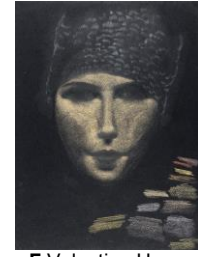
D Francis Picabia, *L'OEil cacodylate*, 1922 , Paris.



E Valentine Hugo, *Portrait d'Arthur Rimbaud*, décembre 1933 .



3



F Valentine Hugo, *Portrait de la princesse de Faucigny-Lucinge*.



G Valentine Hugo, *La vérité tomberait du ciel sous la forme d'un harfang*, 1933 .



H Jean Hugo, *Portrait de Mousco*, 1933 ,



4



5



I Léon Bonnat, *Portrait de Victor Hugo*, 1879.



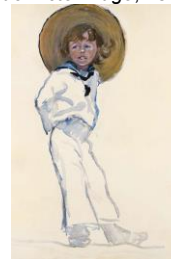
J Georges d'Espagnat, *Réunion de musiciens chez les Godebski*, 1911 - 1912 .



K Jean Hugo, *L'Homme à la pâquerette*, 1922 .



6



L Georges Hugo, *Portrait de Jean Hugo enfant*, Guernesey, été 1891 .



7



8



M Jean Hugo, *Sainte Marguerite*, 10 octobre 1933 .



N Jean Hugo, Élément de costume « manège » de Valentine Hugo pour le Bal des jeux : Cheval, vers 1922 .



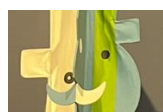
O Jean HUGO, *Costume du Manager du Ballet Parade* (recréation en 1979)



9



10



11



14



15



12



13

NOM :

Prénom :

Classe :